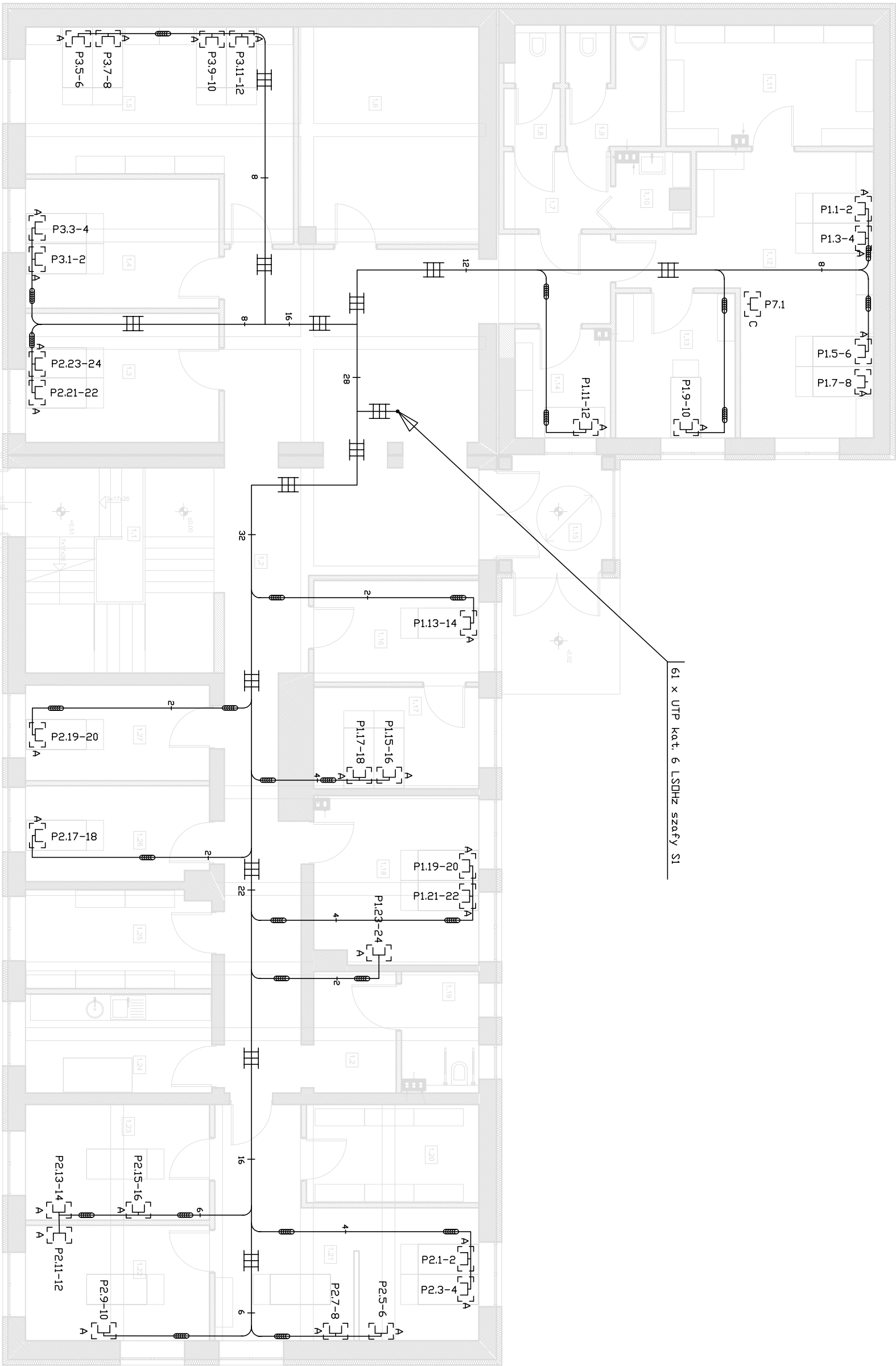


POZIOM PARTERU	
Lp	Nazwa pomieszczenia
1.1	KŁATKA SCHODOWA
1.2	KOMUNIKACJA
1.3	POM. BIUROWE
1.4	POM. BIUROWE
1.5	POM. BIUROWE
1.6	ARCHIWUM
1.7	PRZEDSIÓNEK WC
1.8	WC DAMSKI
1.9	WC MĘSKI
1.10	POM. PORZĄDKOWE
1.11	ARCHIWUM
1.12	POM. BIUROWE
1.13	POM. BIUROWE
1.14	PORTIERNA
1.15	WARTOŁAP
1.16	POM. BIUROWE
1.17	POM. BIUROWE
1.18	POM. BIUROWE
1.19	WC DLA NIEPEŁNOSP.
1.20	MAGAZYN
1.21	POM. BIUROWE
1.22	POM. BIUROWE
1.23	POM. BIUROWE
1.24	POM. SOCJALNE
1.25	ARCHIWUM
1.26	POM. BIUROWE
1.27	POM. BIUROWE
369,01 m²	

61 x UTP kat. 6 LS0Hz szafy SI



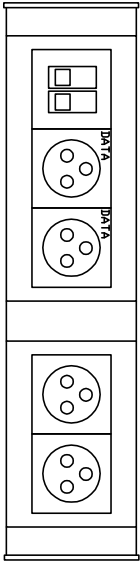
- UWAGI:
- Przewody w przestrzeni technologicznej nad sufitem podwieszanym prowadzić w kanałach kablowych
  - Koryta stalowe połączyć ze sobą i z szyną wyrównawczą przewodem LGy4mm<sup>2</sup> w kolorze żółto-zielonym
  - Przewody instalacji słaboprądowych prowadzić w oddzielnym korycie
  - PEL montować na wysokości 0,7 m od poziomu posadzki

#### LEGENDA:

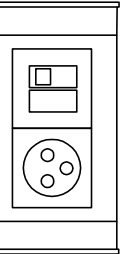
III Koryta kablowe 2xKPR100H4E przykręcane do podstawy sufitowej PS100 wyposażonej w prowadnice sufitową PSW/02 i wysięgnik Ww 200. Podstawy montować co 1m

Rura gładka śr 40mm – prowadzić w przestrzeni technologicznej nad sufitem podwieszanym za pomocą uchwytyw opaskowych przykręconych do stropu właściwego. W ciągu pionowym poniżej linii sufitu podwieszanego prowadzić podtynkowo

Gniazdo 2x RJ45 kat. 6 niskie – Emiter – wchodzące w skład PEL



PEL A –Koryta kablowe KP90x40 0.5m + UCHKP-6 + UCHKP-4 + 2xGNBZ-2 + 2xE/GN-2 + 2xRJ45 kat.6 niskie + 2xEZ – Emiter



PEL C – Punkt dostępowy drukarki sieciowej  
Kanał KP 90X40 0.5m + UCHKP-4 + E/GN + RJ45 kat.6. niskie + zaśleпка. Jednomodowa + 2xEZ

NAZWA OBIEKTU BUDOWLANEGO		Progresbud s.c.	
PRZEBUDOWA BUDYNKU ZARZĄDU SZPITALA IM. STANISŁAWA LESZCZYŃSKIEGO WRAZ Z ZAOSPODAROWANIEM TERENU PRZY UL. RACIBORSKIEJ 26 W KATOWICACH		Adres inwestycji: Wojciech Wilczyński, Chrzanów, Al. Henryka 7, tel/fax: 032 754 05 72 Al. Henryka 7, 32-500 Chrzanów e-mail: bilniod@progresbud.pl, www.progresbud.pl	
DATA		PROJEKTOWAŁ: inż. BOGDAN MITKA	
10.2009		SPRAWDZIŁ: mgr inż. RYSZARD ŚLUSARCZYK	
ADRES OBIEKTU BUDOWLANEGO		BRANŻA	
Dz. nr 72/4, 76/1, 76/2 Katowice, ul. Radoborska 26 oddęb: Stodnińskie- Zależa jedn. ewidencyjnej: Katowice- Miasto		OPRACOWAŁ: inż. GRZEGORZ LATOCHA	
INWESTOR		TYTUŁ PRZELICZENIA	
Szpital im. Stanisława Leszczyńskiego ul. Radoborska 26 40-074 Katowice		SKALA	
1:100		PLAN INSTALACJI OKABLOWANIA STRUKTURALNEGO POZIOM PARTERU	
E8		INR PRZELICZENIA	